

BREASTLIGHT-RINTATUTKIMUSLAMPPU

abcell@abcell.fi 050 5696986

www.abcell.fi



www.breastlight.co.uk

RINTASYÖPÄ on naisten yleisin syöpä: joka yhdeksäs suomalainen nainen sairastuu siihen jossain elämänsä vaiheessa. Hoitoteho kuitenkin paranee jatkuvasti ja nykyään noin 89 % potilaista on elossa viiden vuoden kuluttua sairauden toteutumisesta(lähde: www.cancer.fi).

Hoidon onnistumisen edellytys on rintasyövän varhainen toteaminen. Jos syöpä todetaan vasta, kun se on edennyt ns. vaiheeseen IV, vain yksi kymmenestä potilaasta on elossa viiden vuoden kuluttua.

Tästä huolimatta naisten kiinnostus rintojen itsetutkimiseen on monesti heikko. Vain noin joka kolmas nainen tutkii säännöllisesti rintansa varmistaakseen, ettei niihin ole ilmestynyt muutoksia, ja heistäkin vain osa on vakuuttunut siitä, että hallitsee oikean tavan tutkia omat rintansa.

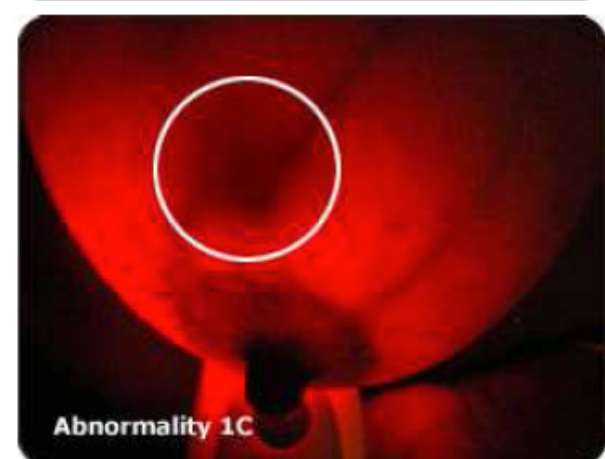
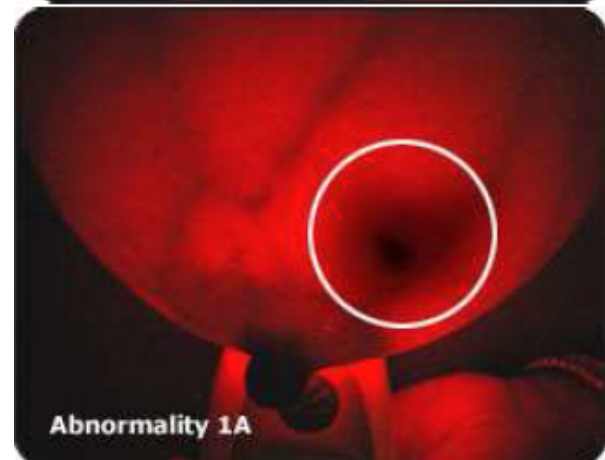
BREASTLIGHT-lampun toiminta perustuu tehokkaiisiin, näkyvää valoa säteileviin led-valoihin. Valo ei ole haitallista silmille eikä kudoksille, ja lamppua voi huoletta käyttää niin usein kuin haluaa.

Breastlight-lamppua suositellaan käytettäväksi pimennetyssä tilassa. Lamppu painetaan tiukasti kudosta vasten, jotta hajavalo ei pääse häiritsemään näkökykyä ja kaikki valo tunkeutuu kudoksen läpi. Valoteho voimistuu, kun laitetta painetaan rintakudosta vasten. Tehoa voi säätää myös painikkeella. Valo läpäisee normaalin rintakudoksen, implantit ja kudosten täyttämät kystat, muttei verta. Kaikki verta sisältävät rakenteet erottuvat tummi-

na punaoranssista taustasta. Normaali verisuoniverkko, veren täyttämät kystat, paiseet, hyytymät ja kasvaimille tyypilliset verisuoniryppäät tulevat esiin. Vieressä on kuva normaalista rinnasta ja sen alla kolme esimerkkikuvaa erilaisista muutoksista.

KLIINISTEN TUTKIMUSTEN VALOSSA BREASTLIGHT on mammografian veroinen kotikäyttölaite, joskaan sitä ei pidä käyttää mammografiatutkimuksia korvaavana. Kliinisissä tutkimuksissa (Edinburgh 1986, Aberdeen 1995, Sunderland 2009) on voitu osoittaa, että Breastlight-lampulla löydetään pahanlaatuisista rintasyövistä 67–73 %, kun vastaava osuma-tarkkuus mammografiaseulonnoilla on 60–90 %. Pienistä kasvaimista, jotka eivät vielä löydy käsin tunnustellen, Breastlightilla löytyi 29 %. Ikä, vaihdevuodet, rintojen koko ja tiiviys eivät vaikuta Breastlightin suorituskykyyn, kun taas mammografiaa rintojen tiiviys häiritsee. Tämän lisäksi monissa maissa seulontatutkimuksia ei tehdä alle 35-vuotiaille naisille. Hyvänlaatuiset rintamuutokset, kuten esimerkiksi sidekuduskystat, eivät yleensä näy Breastlight-lampulla eivätkä siten aiheuta turhaa huolta, vaikka ne ovat tunnustelemalla todettavissa. Luotettavuus vahvistaa oikein, ettei rinnoissa ole syöpää, on Breastlightilla 82–85 % ja mammografialla 75–95 %.

Julkaistujen vertailututkimusten perusteella voidaan olettaa, että 35–



50-vuotiailla naisilla jokaista oikein diagnosoitua syöpätapausta kohti löytyy vääriä positiivisia tuloksia

333 kpl rintojen itsetunnustelulla

53 kpl Breastlight-tutkimuksilla

14 kpl mammografiatutkimuksilla.

Vastaavasti jokainen 1000 negatiiviseksi tulkittua tutkimustulosta sisältää huomaamatta jääneitä syöpätapauksia

6 kpl rintojen itsetunnustelulla

2 kpl Breastlight-tutkimuksilla

1 kpl mammografialla.

Breastlight ei korvaa mammografiaa, mutta parantaa oleellisesti kotiseurannan laatua vähentäen sekä vääriä hälytyksiä että huomaamatta jääviä kasvainlöydöksiä.

1000 brittinaisella vuonna 2008 tehty käyttökokemustesti osoitti, että naisten halu rintojen säännölliseen itsetestaukseen ja luottamus testituloksiin kasvoi lisäämättä huolta ja muuttamatta halua osallistua seulontatutkimuksiin. Yksi koekäyttäjistä löysi varjostuman, joka todettiin varhaisvaiheen kasvaimeksi ja hoidettiin heti. Erityisen hyödylliseksi Breastlightin kokivat 35–49-vuotiaat naiset sekä naiset, joilla rintojen suuri koko tai kyhmyisyys vaikeutti käsin tunnustelemalla tehtävää tulkintaa.

BREASTLIGHT tuli myyntiin Isossa-Britanniassa vuonna 2009. Ladattavalla akulla toimiva ja helposti mukana kuljetettava laite on muodostunut oivaksi apuvälineeksi maaseutualueilla toimiville terveys-työntekijöille mm. Ghanassa ja 33

muussa Afrikan maassa. Intiassa Breastlightin soveltuvuutta seulontamenetelmäksi tutkitaan osana WHO:n syöpätutkimusprojektia. Kokeiluun osallistuu 60 000 naista, joista kolmasosa tutkitaan Breastlightilla.

Euroopassa Breastlight on CE-merkitty itsetutkimuslaite, jota käyttävät myös jotkut lääkärit vastaanotoilla ja kotikäynneillä. Suomessa seulontajärjestelmä on hyvä, joten mitään itseseurantatapaa ei tule omaksua sen korvikkeeksi. Breastlight-lampulla löydetty muutos ei läheskään aina tarkoita, että kyse olisi rintasyövästä. Yhteys lääkäriin kannattaa kuitenkin ottaa heti syyn varmistamiseksi ja mahdollisten jatkotutkimusten tekemiseksi. Turha huoli ei auta ketään, mutta toisaalta ei syöpäkään parane itsestään.

Breastlight-lamppujen maahantuoja on Abcell Oy, FI 0823036-1, jonka toimipisteet sijaitsevat Tampereella ja Turussa. Abcell Oy on suomalainen, diagnostiikan ja tutkimuksen asiantuntijayritys, joka tuo maahan laajan valikoiman sekä ammattilais- että kotikäyttöön CE-merkittyjä pikatestejä. Yrityksen sähköpostiin abcell@abcell.fi ja verkkokauppaan <http://pikatestit.mycashflow.fi> on yhteys aina avoinna. Tervetuloa.

